



Il bimbo capriccioso

e.... i
genitori

Raffaele Arigliani

Pediatra


Presidente Commissione Counsellin
Direttore IMR

**Se vuoi rendere
infelice un
bambino...**

non dargli punti di
riferimento !!!







**L'uomo è un
essere relazionale**

che chiede
accudimento amorevole

Garr y Chapman

l'individualità si realizza

nella relazione

e nel **riconoscimento
reciproco**

con l'altro da se

Martin Buber



totale interdipendenza

degli uomini sin
dalla nascita



**Siamo la
sua
certezza.....**



Come APPRENDO ?



il bambino
impara da ciò che siamo

come singoli, come coppia



I linguaggi dell'

accudimento amorevole



Il non verbale

contatto

distanza

carezze

sguardo

colore

vestiti

mim

profumi

suoni

Si parla con le azioni
poco contano le parole



il bambino coglie ciò **C**he **noi siamo**, le
nostre **emozioni** molto più che le nostre **parole**

TAPPE di SVILUPPO



attunement-sintonizzazione

D.Stern



Impara ad **amare** dal modo in cui

vede “**circolare**”

amore



**Secondo
figlio.....**



Ogni bambino *una storia*

Brazelton e i **tipi** di bambini



Intelligente
dominante



Vivace

energico

iperattivo



Sensibile **riflessivo**



Timido

introverso





Sintonizzarsi sulla lunghezza d'onda
del **bambino**



Insegniamo **“le regole”** e ciò che
conta nel “nostro ambiente” con **tutto noi**
stessi



A close-up photograph of a baby's face, showing a frustrated or angry expression with furrowed brows and a downturned mouth. The baby is wearing a white, bubbly substance, possibly soap or shampoo, on their chest. The background is a light-colored, textured surface, likely a bathtub.

QUALI

REGOLE ?

OHNN





Ricerca
!!!!!!



ESPLORA, **FORZA**

Chi guida **la famiglia?**

I genitori o ... ???



Il bambino desidera profondamente



ESSER PARTE DI QUEL MONDO



SENTIRSI

ACCETTATO

unico

IMPORTANTE

cause principali di

- Disagio
- Ansia
- Tendenze devianti e asociali.

1. *Carenze affettive*
2. *Povertà di stimoli*
3. *Ambienti carichi di aggressività*
4. *Abbandoni primari*



l'intelligenza emotiva:



Goleman

Consapevolezza di sè



Consapevolezza **sociale**



Gestione

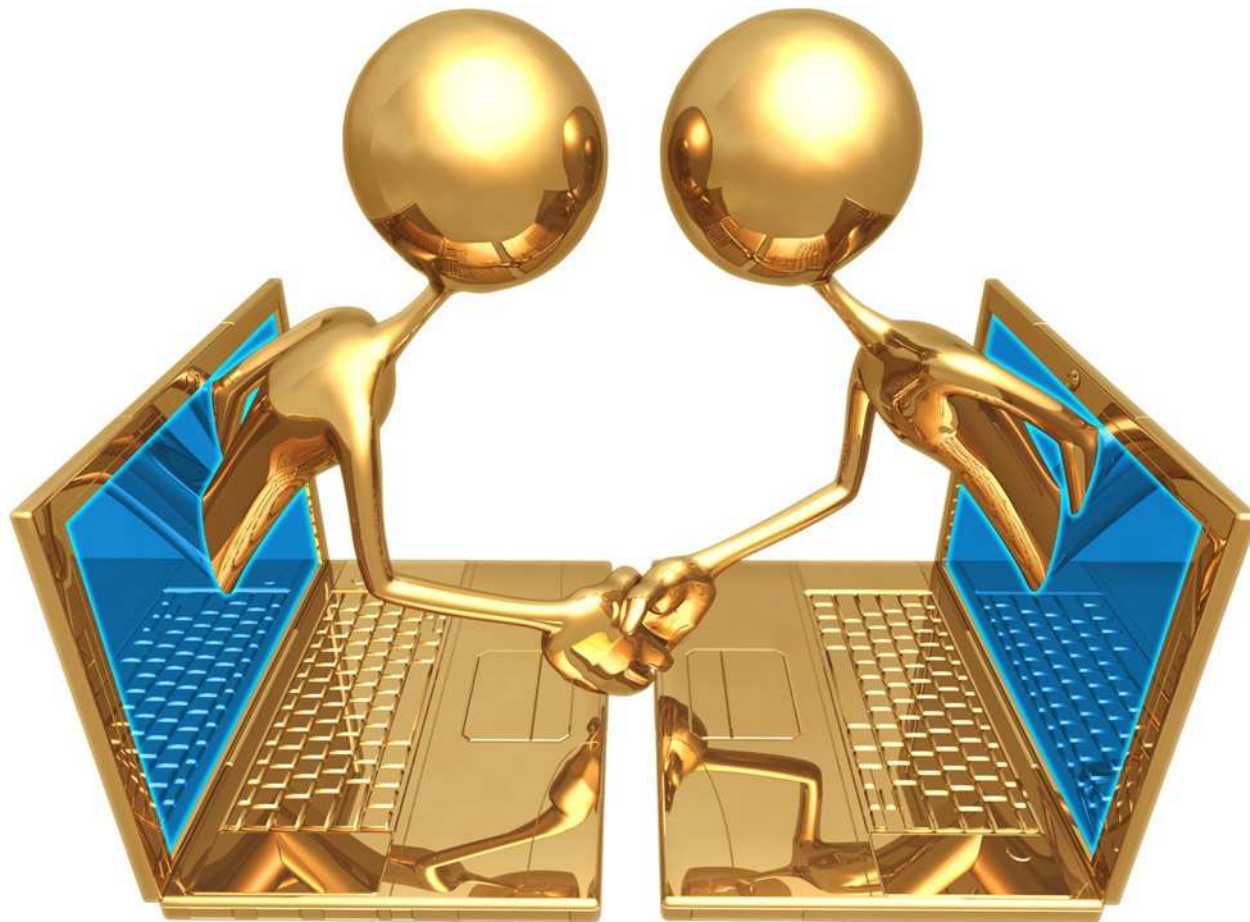
di sè



Abilità sociali



Dalla giustizia al dono: lo sviluppo del **potere personale**



Capricci?

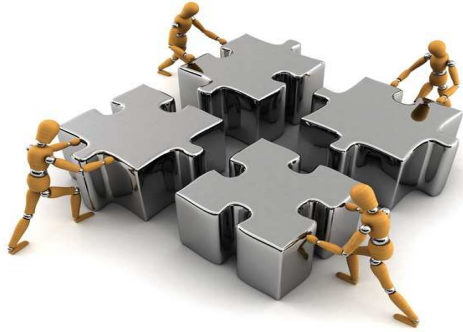
il difficile
mestiere

di genitori ??





E I Pediatri ?



PFCC

Patient- and Family-Centered Care and the Pediatrician's Role

COMMITTEE ON HOSPITAL CARE and INSTITUTE FOR PATIENT- AND FAMILY-CENTERED CARE

Pediatrics 2012;129;394; originally published online January 30, 2012; DOI:

10.1542/peds.2011-3084

- Crescita dell'**efficacia** d'intervento
- **Riduzione denunce** per malpractice
- **Crescita** della **soddisfazione** per il medico e per il paziente
- Riduzione dei **Costi**



Conoscere le
dinamiche del

Ben-essere

relazionale



**counselling
in pediatria !!!!!**



no psicologo

no assistente sociale

no confessore

Grazie !!!!!

